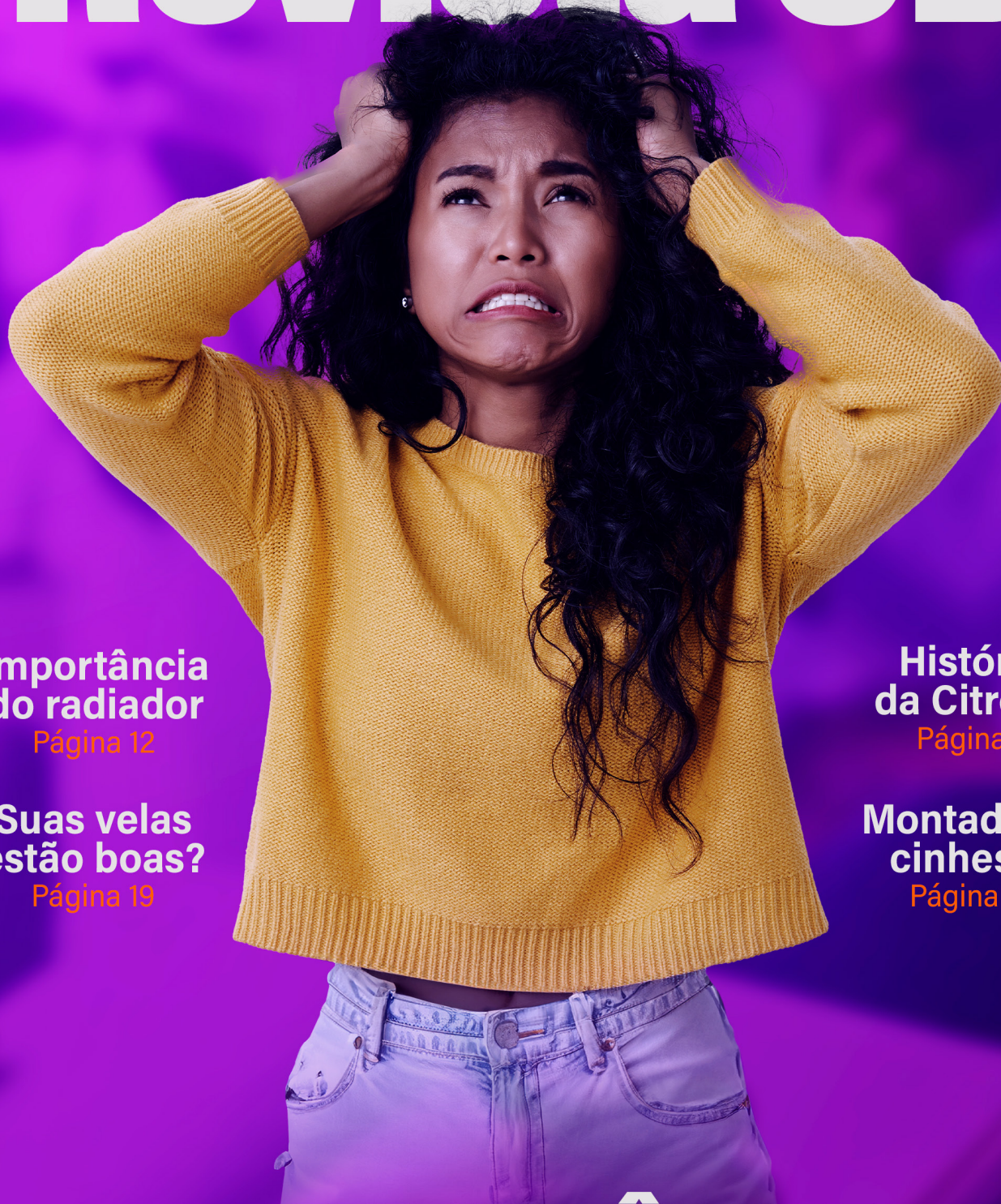


Edição 06 • Dezembro/2023

# Revista UB



**Importância  
do radiador**

Página 12

**Suas velas  
estão boas?**

Página 19

**História  
da Citroën**

Página 4

**Montadoras  
cinhasas**

Página 22

**A IMPORTÂNCIA  
DA SAÚDE MENTAL**

Página 08



# Missão, visão e valores

## Missão

**Garantir a proteção do futuro e a tranquilidade do presente** para todas as pessoas por meio de serviços inteligentes.

## Visão

**Ser a maior e mais preparada associação de proteção veicular do Brasil**, proporcionando confiança e tranquilidade de maneira eficiente e humanizada.

## Valores

**Proporcionar tranquilidade:**

Proteger o futuro dos associados ao promover maior estabilidade em suas vidas.

**Pessoas antes de processos:**

Promovemos o diálogo para oferecer o serviço mais adequado, compreendendo a real necessidade do associado.

**Comprometimento:**

Entregamos o que prometemos.

**Honestidade:**

Integridade e transparência como essência em todas as ações.

*A missão, visão e valores são extremamente importantes e estabelecem a identidade e propósito da organização. São pilares da personalidade da associação e servem como guia em todas as tomadas de decisões. Não são apenas palavras bonitas para serem escritas em algum lugar da associação. Elas são a realidade, são incorporadas à associação e norteiam todos os colaboradores.*

# Sumário

- 4 a 7.** História da marca - **Citroën**
- 8 e 9.** Auxílio Psicológico **Pós-traumático**
- 10 e 11.** Diferenças de **combustíveis**
- 12 a 14.** Qual a importância **do aditivo do radiador?**
- 15 a 18.** Citroën **Type A**
- 19 a 21.** Qual a importância de **trocar as velas?**
- 22.** **Montadoras chinesas avançam** e baixam preço de carros no país
- 23.** Índices de **crescimento da UB**

Gabriel Ely • **Edição** e pesquisa.

Marcél Ulbirich • Design e **diagramação**.

# História da Marca Citroën



## Citroën, umas das montadoras mais antigas do mundo

A história da Citroën é marcada por inovação, design arrojado e uma trajetória notável no cenário automotivo mundial.

Fundada em 1919, por **André Citroën, um engenheiro francês visionário**, a marca rapidamente se destacou por suas contribuições revolucionárias para a indústria automobilística.

André Citroën era conhecido por suas habilidades inventivas desde jovem. Antes mesmo de fundar a Citroën, **ele já havia desenvolvido engenhosas engrenagens helicoidais**, patenteadas em 1905, que seriam usadas em diversos setores, incluindo na fabricação de automóveis.

Em 1912, ele introduziu o conceito de engrenagens em **formato de V**, que mais tarde se tornariam uma característica distintiva dos veículos Citroën.



# História da Marca Citroën

## Pós-guerra

A verdadeira ascensão da Citroën começou após a **Primeira Guerra Mundial**. André Citroën aplicou métodos de produção em massa, inspirados nos aprendizados que teve durante a guerra, na fabricação de munições. **Isso permitiu à Citroën produzir em grande escala e reduzir custos**, tornando seus carros mais acessíveis ao público.

Um marco na história da Citroën foi o lançamento do **Citroën Type A, em 1919**, considerado o primeiro carro europeu produzido em série. Este modelo estabeleceu a reputação da Citroën como líder em inovação e design. Em 1924, a empresa introduziu o Citroën B10, o **primeiro carro do mundo com uma carroceria totalmente em aço**, que proporcionava maior resistência e segurança.



# História da Marca Citroën

## O refino da tecnologia veio com o Traction Avant

No entanto, o verdadeiro ícone da Citroën surgiu em 1934, com o lançamento do **Traction Avant**. Este modelo foi o primeiro carro de produção em massa com carroceria monocoque, suspensão independente nas quatro rodas e tração dianteira. O Traction

Avant **revolucionou a indústria automobilística**, estabelecendo padrões de conforto e dirigibilidade que inspiraram gerações subsequentes de veículos.

A década de 1950 viu a **Citroën introduzir outro carro icônico, o DS**. Apresentado em 1955, o Citroën DS era conhecido por seu design futurista, tecnologia inovadora, como a suspensão hidropneumática e freios a disco, além de características de segurança avançadas. O DS **tornou-se um símbolo de elegância** e engenharia avançada.



# História da Marca Citroën

## A aquisição pela Peugeot

No final da década de 1960, a Citroën enfrentou desafios financeiros e **foi adquirida pela Peugeot**. No entanto, a marca continuou a prosperar, lançando modelos notáveis como o Citroën SM, um cupê de luxo apresentado em 1970, equipado com um motor Maserati.

A década de 1980 viu a Citroën inovar novamente com o lançamento do **Citroën BX, um hatchback aerodinâmico que combinava eficiência de combustível** com design moderno. A marca também entrou no segmento de veículos utilitários esportivos (SUVs) com o lançamento do Citroën BX.

Na virada do século, a Citroën continuou a se reinventar com modelos como o **Citroën C3 Pluriel**, um carro compacto conversível, e o **Citroën C4 Picasso**, uma minivan com design vanguardista. Além disso, a marca explorou veículos elétricos, **introduzindo o Citroën C-Zero em parceria com a Mitsubishi**.

A Citroën manteve sua tradição de design ousado e inovação ao longo dos

anos, continuando a lançar modelos que refletem a visão visionária de André Citroën. Com uma história rica e diversificada, **a Citroën permanece uma força influente no mundo automotivo**, combinando tradição e vanguarda para oferecer veículos distintos e emocionantes aos consumidores em todo o mundo.

## No Brasil

Por aqui, a marca chegou cedo. Foi em 20 de outubro de 1920, apenas um ano após ser fundada na Europa, que o primeiro veículo desembarcava em terras brasileiras: **o Type A. À época, era o único modelo da Citroën**.

No pós-guerra, em 1949, modelos Citroën dominavam as ruas do Rio de Janeiro, principalmente o 11 Légère. Em 1952, a marca ficou ainda mais famosa ao ocupar as capas dos jornais da época. Chamado de **"O crime do Citroën negro"**, o caso envolveu a morte do bancário Afrânio Arsênio de Lemos de 31 anos. Foram vários meses de publicações conforme as atualizações das autoridades e até hoje o caso levanta dúvidas.





# Auxílio Psicológico Pós-traumático

Na vida é normal sermos expostos a situações que geram traumas. **Pode ser uma colisão, assalto ou mesmo furto.** Por isso, o Auxílio Psicológico Pós-traumático (APPT) é extremamente importante.

AUB é a **primeira associação de proteção veicular a oferecer o APPT**, pois acredita que a proteção não se resume ao veículo, mas também às pessoas. Por isso, mesmo no plano básico, o associado tem o direito.





# Auxílio Psicológico Pós-traumático

## Mas, afinal, como funciona?

O Auxílio Psicológico Pós-Traumático concede o benefício de quatro sessões com psicólogo após um evento traumático **(furto/roubo do automóvel ou colisão)**. Não é gerado cobrança das sessões e todos os ocupantes do veículo cadastrado têm o direito às sessões.

A pessoa que faz a proteção veicular está preocupada com seu futuro e entende a importância de proteger seu carro, pois caso alguma coisa aconteça com ele, **sabe**

**que estará protegida financeiramente.**

Comprar um novo veículo não é uma tarefa fácil e **pode fragilizar o orçamento familiar**, tendo, muitas vezes, que cancelar planos como compra de casa própria ou viagens para conseguir adquirir outro automóvel caso alguma coisa aconteça com o atual.

A **UB entende que proteger o psicológico** dos associados também é crucial. Nos momentos traumáticos nos preocupamos com dinheiro, mas nosso cérebro também é tomado por preocupações, limitações e medos após fortes eventos. Por isso, contar com o **APPT é a melhor maneira** de se proteger psicologicamente contra situações assim.



# Diferenças dos combustíveis

## Etanol

A maior parte da frota brasileira roda com **gasolina, etanol ou diesel**. Dentre eles, o etanol é o mais limpo, gera menor

impacto ambiental, além de contribuir para menor acúmulo de sujeira no motor.

No entanto, ele é o que tem a **menor autonomia** e por isso a gasolina é a preferida em carros de passeio.

### DICA

Para quem tem carro flex e roda com gasolina, é interessante utilizar etanol de vez em quando, pois esse combustível é capaz de promover remoção de sujeiras nos bicos injetores, cilindros e válvulas. Ao utilizar etanol, não se esqueça de manter o reservatório de gasolina presente no compartimento do motor abastecido. O etanol tem dificuldade de vaporização e por isso apresenta mais dificuldade no acionamento do carro.



# Diferenças dos combustíveis

## Gasolina

É o combustível mais utilizado pela sua autonomia. Por ser extraída do petróleo, **é naturalmente mais suja**. Após sua combustão, ela contamina mais o óleo e peças como válvulas, escapamento e catalisador. Por isso, uma maneira de mitigar esses efeitos é **utilizar gasolina aditivada**. Algumas montadoras não recomendam o uso de gasolina aditivada, mas são uma exceção por detalhes em seus projetos. Na maior parte

dos casos, o uso frequente de gasolina com **aditivos é recomendado para manter a saúde do sistema**. Para saber se o seu carro pode ou não utilizar, basta olhar o manual ou até mesmo a tampa do tanque de gasolina, o qual pode conter a recomendação correta. **A gasolina é um combustível derivado do petróleo e composta principalmente por hidrocarbonetos**, sendo a octanagem um fator importante. A gasolina é altamente volátil (*capacidade de vaporizar*) e por isso tem mais facilidade em iniciar a ignição.



## Diesel

Amplamente utilizado pela **frota pesada como caminhões**, caminhonetes e tratores, é o combustível ideal para produção de força pela sua lenta combustão e alta expansão de gases dentro do cilindro.

**É extremamente sujo, mas proporciona alta durabilidade aos motores.**

Atualmente, o novo diesel S-10 reduz bastante o problema da sujeira no sistema e emissão de poluentes.

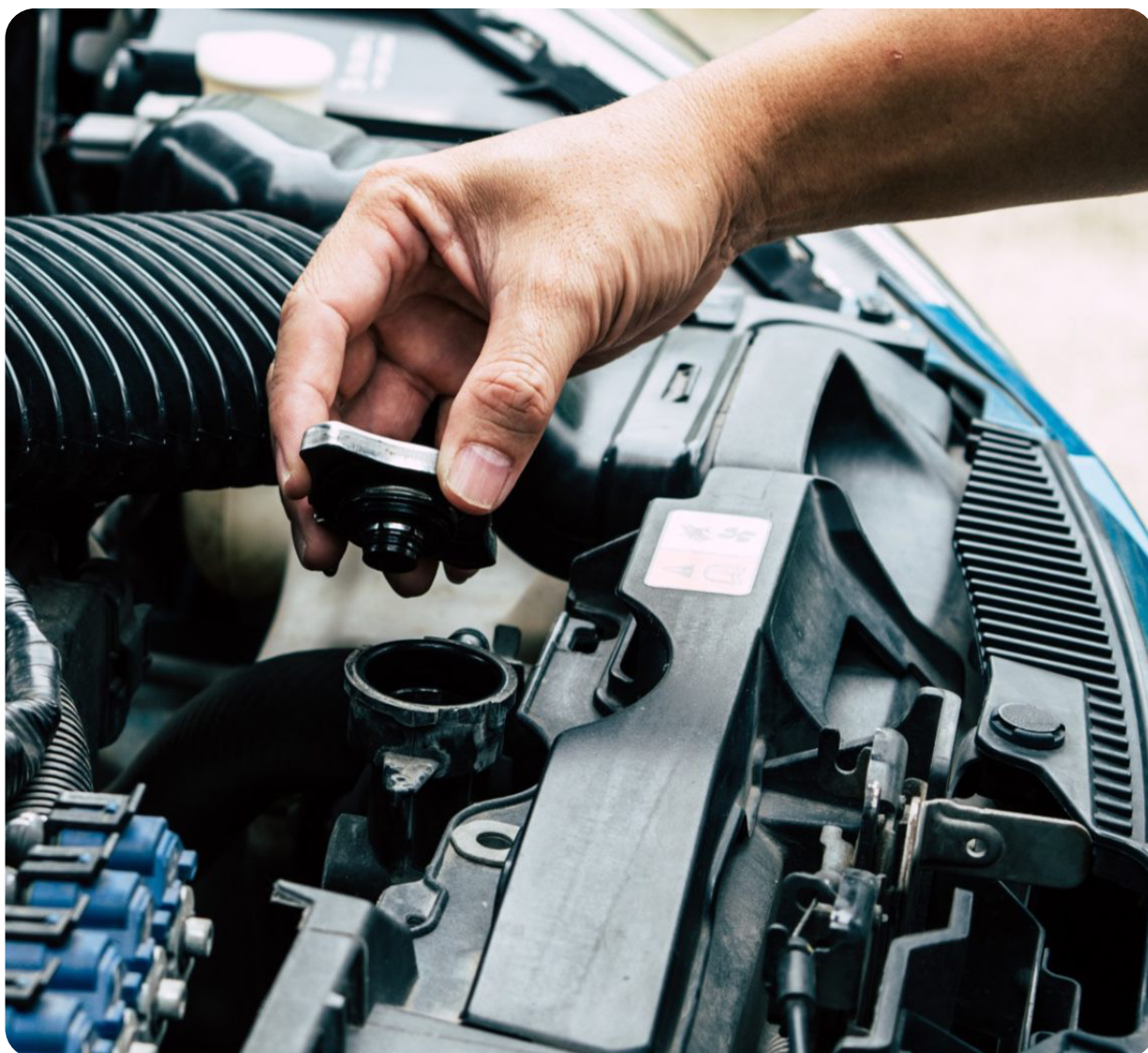
Veículos antigos movidos a diesel podem rodar com o S-10.



# Qual a importância do aditivo para radiador?

O fluido de radiador é o principal agente que atua na refrigeração. **O motor a combustão é uma máquina que gera movimento por meio da energia química obtida da queima dos combustíveis.** A consequência é operação em alta tempe-

ratura, a qual precisa ser controlada. Isso é feito pelo fluido do radiador. **Assim como o óleo, o fluido do radiador é extremamente importante.** Ele atua diretamente na refrigeração do motor, mantendo a temperatura adequada de trabalho.





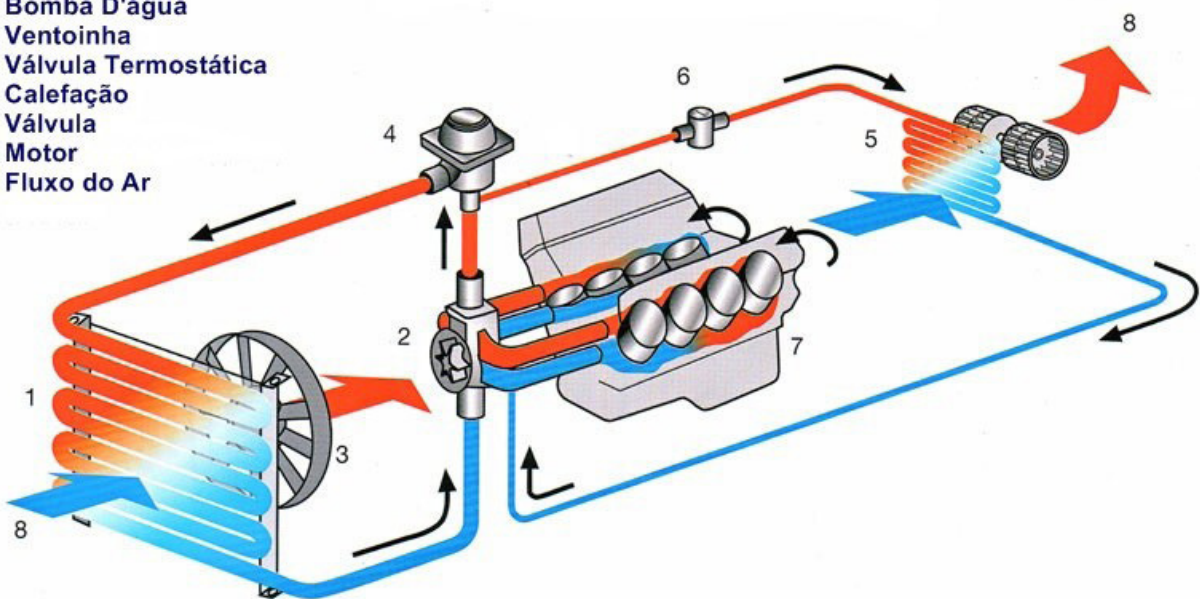
## Qual a importância do aditivo para radiador?

O motor é basicamente uma usina térmica. Utiliza a detonação do combustível para gerar movimento. Inevitavelmente, ele esquenta tanto pela queima quanto pelo próprio movimento gerado. Assim, é **preciso manter a temperatura adequada para não comprometer as peças**. O principal agente encarregado desta função é o radiador, ou melhor, o fluido que circula em todo o

sistema por meio do radiador, tecnicamente denominado **sistema de arrefecimento**.

Por ser construído em metal, o motor enferruja com o passar do tempo. Por isso, **rodar com o aditivo adequado no sistema ajuda** não só a equilibrar a temperatura como também a preservar a própria integridade do motor, **pois os aditivos contêm substâncias anticorrosão**.

- 1- Radiador
- 2- Bomba D'água
- 3- Ventoinha
- 4- Válvula Termostática
- 5- Calefação
- 6- Válvula
- 7- Motor
- 8- Fluxo do Ar



# Qual a importância do aditivo do radiador?

Os riscos de manter o fluido em nível baixo pode acarretar em **superaquecimento do motor, condenando todo o sistema**, pois pode quebrar ou travar. Muitas pessoas usam água de torneira para abastecer o radiador. Essa ação traz muitas problemáticas: **o cloro presente na água corrói o motor, principalmente as partes metálicas.**

A água de torneira pode conter pequenas impurezas que não fazem mal à saúde, mas que acabam com o radiador. Existem três tipos de aditivos de radiador: **orgânico, inorgânico e híbrido.** A principal diferença

são suas bases; enquanto **o orgânico** utiliza ácidos orgânicos neutralizados, **o inorgânico** usa sais como potássio e sódio. Ambos são excelentes para preservar o motor. **O orgânico é uma tecnologia mais recente** e atende melhor as peças feitas em alumínio, ou seja, carros mais modernos. **Já o híbrido** vem para atender carros que usam peças de alumínio e de aço. O manual do proprietário contém a informação de qual é o mais adequado para seu veículo. Está na dúvida, não achou essa informação e não sabe qual usar? **Vai de híbrido que é sucesso.**



# Citroën Type A

## O carro que alavancou a montadora francesa

O Citroën Type A é um marco na história automotiva, representando o primeiro veículo produzido pela renomada fabricante francesa Citroën. Lançado em 1919, este modelo pioneiro é uma verdadeira obra-prima. Foi, inclusive, **o primeiro modelo da marca a vir para o Brasil, em 1920.**

Projetado por André Citroën, o fundador da empresa, o **Type A foi concebido com um foco especial** na inovação tecno-

lógica e no design revolucionário. Uma das características mais marcantes desse veículo foi a introdução do **sistema de tração dianteira**, uma inovação que diferenciou a Citroën de outros fabricantes automotivos da época. Essa escolha estratégica não apenas melhorou a dirigibilidade, mas também proporcionou **maior espaço interno**, estabelecendo um padrão para futuros desenvolvimentos na indústria automotiva.



# Citroën Type A

## O design inovador da Citroën era seu diferencial

O design do Citroën Type A também reflete a estética distintiva da Citroën, incorporando linhas elegantes e uma abordagem minimalista. **A carroceria aerodinâmica e as formas suaves destacam-se como uma expressão de elegância e funcionalidade.** Além disso, o veículo apresentava detalhes cuidadosamente trabalhados, demonstrando a atenção da **Citroën** aos padrões de qualidade e à experiência do usuário desde os estágios iniciais de sua produção.

**O interior do Type A foi projetado com praticidade em mente.** Os assentos eram espaçosos e ergonômicos, proporcionando uma experiência de condução agradável. A ênfase na usabilidade estendia-se aos controles e instrumentação, simplificando a interação do motorista com o veículo. Essa abordagem centrada no usuário solidificou a **reputação da Citroën** como uma marca dedicada não apenas à inovação técnica, mas também ao conforto do condutor e passageiros.





# Citroën Type A

## A estrutura fazia frente ao Ford T

O Citroën Type A foi **equipado com um motor de quatro cilindros**, proporcionando um desempenho notável para a época. Sua suspensão inovadora e sistema de freios eficientes contribuíram para uma condução suave e segura.

Essas características não apenas estabeleceram novos padrões na indústria automotiva, mas também **consolidaram a**

**reputação da Citroën como uma marca líder** em tecnologia e engenharia.

Na época, **o Ford T era o veículo referência no quesito qualidade de construção**. A Ford já havia acertado a receita para produzir um automóvel robusto. **No entanto, o Citroën Type A vinha para enfrentar a soberania norte-americana** no cenário mundial com sua qualidade equivalente.

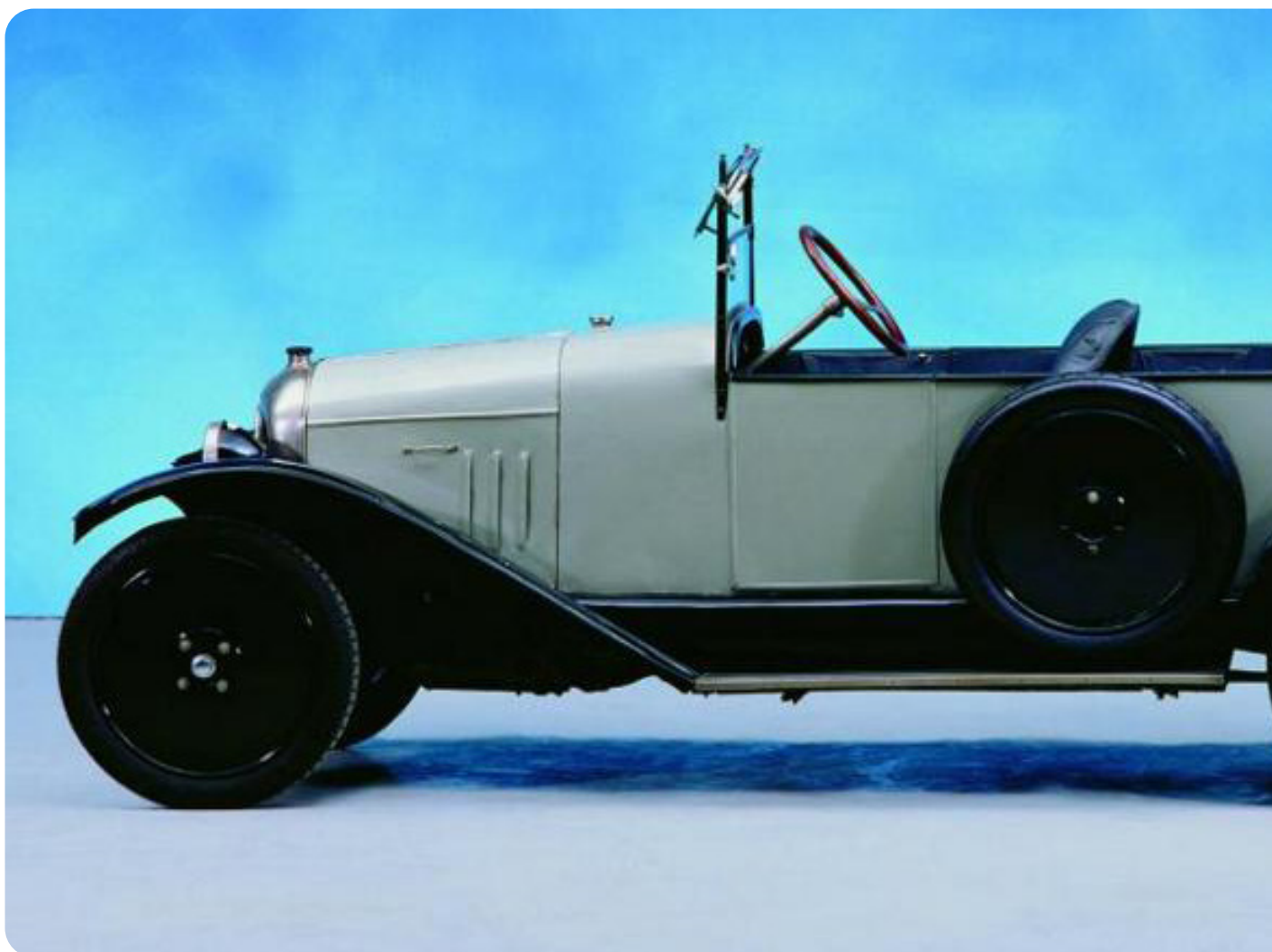


# Citroën Type A

Além de suas características técnicas e estilísticas, o Type A **desempenhou um papel crucial no sucesso inicial da Citroën** como fabricante de automóveis.

Sua introdução marcou o início de uma jornada extraordinária, definindo os alicerces para os modelos subsequentes que continuaram a moldar a **identidade única da Citroën no mundo automotivo**.

Ele representa um capítulo fundamental na história da indústria automotiva, sendo um **símbolo da inovação, elegância e compromisso com a qualidade que caracterizam a Citroën** como uma das marcas mais icônicas do setor. Seu legado perdura como uma inspiração para as gerações futuras de entusiastas automotivos e como uma prova do **impacto duradouro que um veículo** verdadeiramente revolucionário pode ter.





## Qual a importância de trocar as velas do carro?

Apesar de parecerem sem grande importância para o veículo, **as velas são componentes essenciais para o bom funcionamento do motor**. A manutenção adequada das velas de um carro é de extrema importância para o seu bom funcionamento e desempenho. Embora as velas sejam componentes pequenos e aparentemente simples, elas desempenham um papel crucial no sistema de ignição do veículo.

As velas **são responsáveis por produzir a centelha elétrica necessária para a queima do combustível no motor**.

Essa centelha é essencial para iniciar o processo de combustão de forma eficiente e garantir o funcionamento adequado do motor.

Se as velas do carro estiverem desgastadas, sujas ou danificadas, **podem ocorrer problemas** que afetam diretamente o desempenho do veículo.



# Qual a importância de trocar as velas do carro?

## Consequências da falta de manutenção

Uma das consequências da falta de manutenção das velas é **a dificuldade de partida do motor**.

Velas desgastadas ou sujas **podem não gerar a centelha necessária para a ignição do combustível**, fazendo com que o motor demore a ligar ou não ligue de forma alguma.

Isso pode ser especialmente problemático em situações de emergência ou quando se está com pressa.

Além disso, velas em mau estado podem levar a uma **queima irregular do combustível no motor**. Isso resulta em uma perda de desempenho, aumento no consumo de combustível e emissões mais altas. **O veículo pode apresentar falhas durante a aceleração, perda de potência e marcha lenta irregular**. Esses problemas não só afetam a experiência de condução, mas também podem causar danos ao motor ao longo do tempo.



# Qual a importância de trocar as velas do carro?

A manutenção regular das velas é relativamente simples e pode ser realizada durante as **revisões periódicas do veículo**. É importante verificar a condição das velas, limpar ou substituí-las conforme necessário. Recomenda-se **seguir as orientações do fabricante do veículo em relação à periodicidade** da substituição das velas, levando em consideração fatores como o tipo de vela e o estilo de condução. Portanto, a manutenção adequada das velas de um carro é **essencial**

**para garantir um funcionamento suave, eficiente e confiável do motor.**

Elas desempenham um papel fundamental na combustão do combustível e, quando em bom estado, contribuem para o **desempenho ideal do veículo, economia de combustível e redução das emissões**. Investir na manutenção das velas é uma maneira inteligente de preservar a vida útil do motor e garantir uma condução segura e sem problemas.





## Montadoras chinesas avançam e baixam preço de carros no país

**Com a vinda das marcas chinesas, a concorrência fica mais acirrada e encoraja investimentos**

Com seu plano de entrar em mercados onde não existe resistência à sua expansão, **as montadoras chinesas vêm aos poucos para o Brasil**. Ao mesmo tempo, divulgam altos investimentos e pressionando marcas tradicionais a diminuírem seus preços.

Das dez maiores fabricantes presentes no país, sete perderam participação no mercado. Ao mesmo tempo, **as chinesas BYD e GMW aumentaram em 1,2% sua fatia**, ficando à frente das marcas Volvo, Audi e Mercedes.

As duas fabricam apenas carros elétricos ou híbridos. A BYD já se posicionou oficialmente ao afirmar que seu principal objetivo é **estar entre as marcas mais vendidas no Brasil nos próximos anos**, superando marcas já conceituadas por aqui.

Globalmente, a BYD está próxima de ultrapassar a **Tesla em volume de vendas de carros elétricos**. No Brasil, a BYD pretende fabricar regionalmente e adquiriu a antiga fábrica da Ford na Bahia. Até o momento, seu investimento foi de R\$ 3 bilhões.

## A batalha por preços

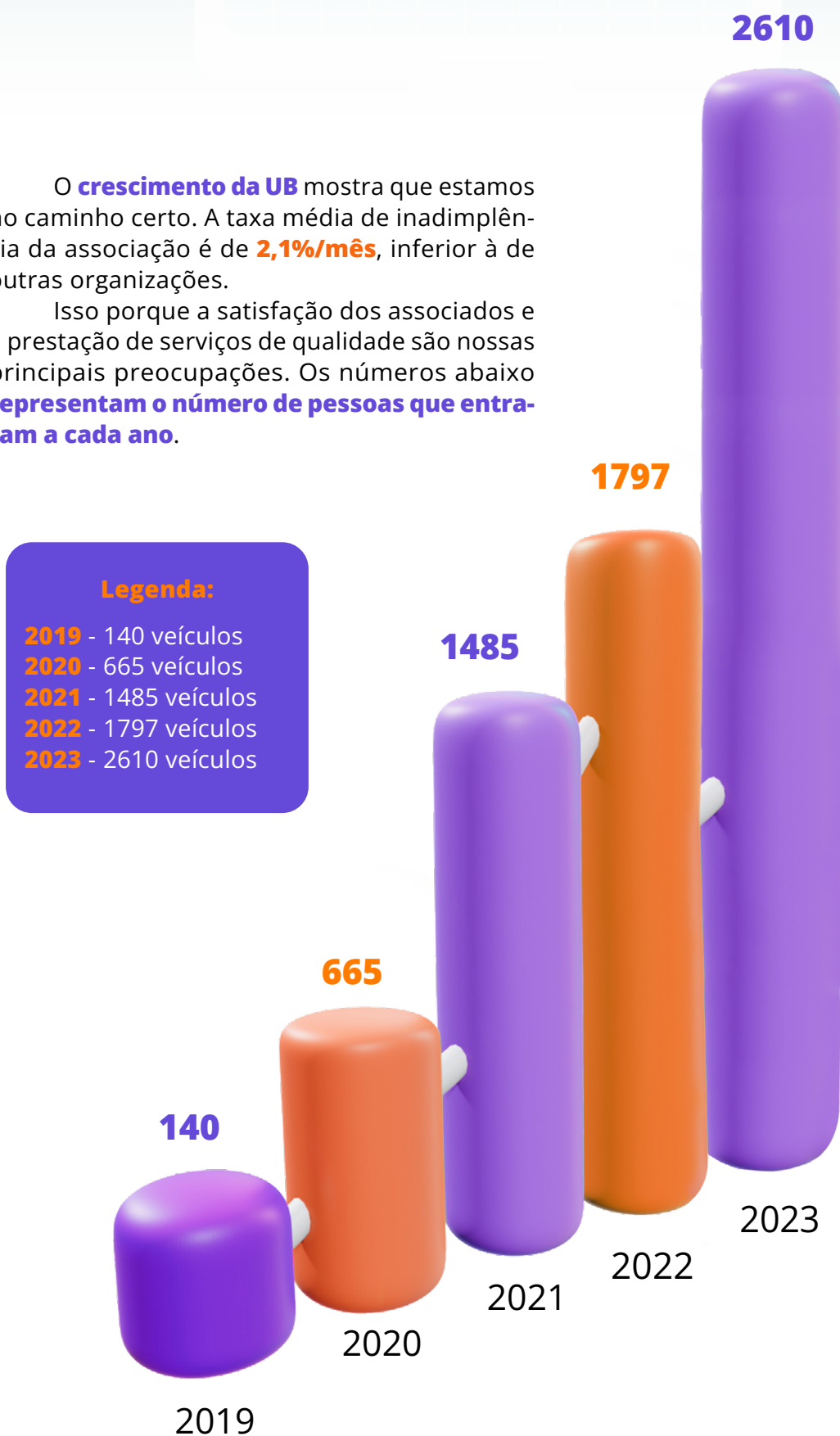
Mesmo apenas importando seus modelos para cá, a **BYD já incomodou a concorrência com seu hatch Dolphin**. Seu preço é de R\$ 149,8 mil e soma mais de 3 mil unidades vendidas. Com a vinda do modelo chinês, **a Renault reduziu em R\$ 10 mil o preço do seu Kwid elétrico**, chegando a diminuir em R\$ 16,5 mil em novembro. A BYD também forçou os preços para baixo das concorrentes JAC e Chery.



# índices de crescimento

O **crescimento da UB** mostra que estamos no caminho certo. A taxa média de inadimplência da associação é de **2,1%/mês**, inferior à de outras organizações.

Isso porque a satisfação dos associados e a prestação de serviços de qualidade são nossas principais preocupações. Os números abaixo **representam o número de pessoas que entram a cada ano**.



 **ub proteção**  
veicular



**41 4042 9748**  
**ubprotecao.com.br**

Rua **Presidente Pádua**  
**Fleury, 1222** – Hauer – Curitiba