

# Revista UB

**POKEMON GO  
MELHOR QUE  
WAZE E MAPS?**

**PÁGINA 06**

**IMPACTO  
DA GUERRA  
NO COMBUSTÍVEL**

**PÁGINA 07**



**CHOCOLATE MAIS  
CARO QUE PETRÓLEO?**

**PÁGINA 04**

# Missão

**Garantir a proteção do futuro e a tranquilidade do presente** para todas as pessoas por meio de serviços inteligentes.

# Visão

**Ser a maior e mais preparada associação de proteção veicular do Brasil**, proporcionando confiança e tranquilidade de maneira eficiente e humanizada.

# Valores

**Proporcionar tranquilidade:**

Proteger o futuro dos associados ao promover maior estabilidade em suas vidas.

**Pessoas antes de processos:**

Promovemos o diálogo para oferecer o serviço mais adequado, compreendendo a real necessidade do associado.

**Comprometimento:**

Entregamos o que prometemos.

**Honestidade:**

Integridade e transparência como essência em todas as ações.



# SUMÁRIO

4

**Na ilha de Páscoa Suzuki domina vendas.**

4

**Coelho de páscoa muda fórmula de chocolate.**

5

**A jornada de Ayrton Senna**

6

**Quanto vale esse pokémon?**

7

**O impacto da guerra no bolso do brasileiro**

8

**Como foi o Lollapalooza 2026?**

9

**O que acontece depois da enchente?**

10

**Tirinha do Ubinho.**

11

**Envie seu currículo**

12

**Índices de crescimento.**

Giovanni Anthoni  
Edição e pesquisa.

Gustavo Azerêdo  
Design e diagramação.



## Coelho da páscoa estuda mudança em sua fórmula de chocolates

A cada ano o preço do chocolate sobe um pouco na Páscoa, até o grande vendedor de sucesso, o **coelho, está sentindo no bolso**. O motivo disso é uma crise no principal ingrediente do chocolate: o cacau.

As indústrias têm cada vez mais buscado alternativas para substituir o cacau na produção de chocolate no Brasil, substituindo por gorduras vegetais mais baratas, como palma e soja.

O resultado, inclusive, é refletido no sabor, sabe a sensação de menos derretimento e mais **gosto de "parafina"?** É resultado dessa alteração. O motivo é puramente econômico. O preço do cacau disparou no mercado e chegou a quase US\$ 13mil por tonelada em 2024, após quebras na sa-

fra africana. Como a oferta não cresce rapidamente, as empresas se adaptaram para proteger margens. Hoje, o cacau não é mais tão presente na fórmula, podendo ter **chocolates com teores variando entre 16% e 70%**, dependendo da marca.

O tema ganhou tanta relevância que no mês de março, em Brasília, o Congresso aprovou uma proposta que eleva a quantidade mínima de cacau durante a fabricação, tentando manter a integridade do doce.

Mesmo com a mudança, as barras e bombons tiveram uma alta de 26% nos últimos 12 meses; para a Páscoa, a expectativa é que os **brasileiros gastem 10% a mais neste ano**, mesmo nem sempre levando qualidade para casa.



## Na ilha de Páscoa a Suzuki domina as vendas



Na remota Ilha de Páscoa, também conhecida como **Rapa Nui**, um detalhe curioso chama a atenção de muitos visitantes: a grande quantidade de carros da Suzuki circulando pelas ruas da ilha. Modelos pequenos e robustos se adaptam bem às estradas curtas da ilha e ao estilo de vida tranquilo dos moradores.

Outro fator importante é a praticidade. A Suzuki ganhou a preferência local justamente por oferecer **veículos simples de manter** e capazes de enfrentar tanto as ruas da pequena cidade quanto os caminhos mais rústicos que levam aos famosos moais espalhados pela ilha.

# A jornada de Ayrton Senna

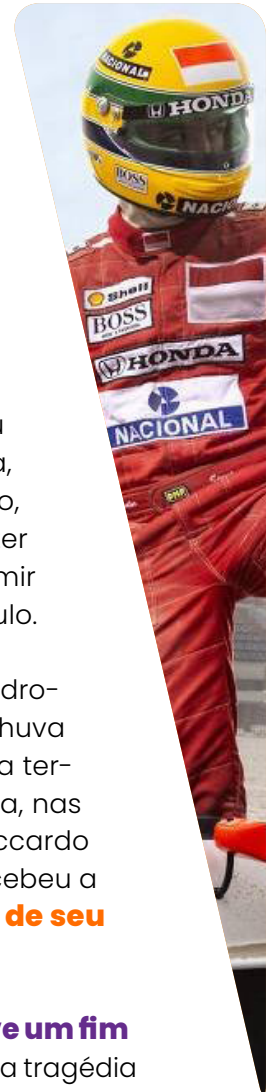
No dia 21 de março foi comemorado o aniversário de Ayrton Senna, o maior piloto de Fórmula 1 da história do Brasil e um dos grandes ídolos do país nos esportes. Vamos lembrar alguns dos principais passos da carreira desse grande personagem na história do Brasil.

Um dos grandes momentos da carreira de Senna foi o icônico gesto de **balançar a bandeira ao passar pela linha de chegada**. Criado no GP de Detroit, a comemoração era uma resposta aos franceses de sua equipe que zombaram do piloto após o Brasil ser eliminado pela França, na copa do mundo de 1986. Outro momento marcante é no seu primeiro título, no Japão, em seu ano de estreia na McLaren; Senna e seu colega, Prost, venceram 16 de 17 corridas sempre se revezando no topo em quase todas as vitórias, porém o brasileiro engatou uma **sequência de quatro vitórias** na metade final de temporada, empatando com Prost e, na Bélgica, assumiu a liderança. No Japão, Senna ainda sofreu com uma pane na largada, que o obrigou a fazer uma corrida de recuperação, partindo do fundo do grid até assumir a liderança de Prost na 28ª volta, confirmando seu primeiro título.

E foi em 1991 que a primeira vitória no Brasil chegou, no autódromo de Interlagos, em São Paulo. Debaixo de uma forte chuva e com o câmbio de sua McLaren travado, ele perdeu a terceira, quarta e quinta marcha por volta de 60ª volta, nas seis últimas, estava travado na sexta enquanto Riccardo Patrese o perseguia. Apesar do susto, Ayrton recebeu a bandeirada em primeiro lugar, **pouco antes de seu motor apagar**.

**Apesar de todo o sucesso, Senna teve um fim melancólico**, como um herói em uma tragédia grega. Em 1994, Ayrton bateu o carro no muro da curva Tamburello, com o impacto, a barra da suspensão de seu carro atravessou o capacete do corredor, o ferindo mortalmente.

Entre glórias e tragédias, o nome de **Ayrton Senna está para sempre marcado na história do país** e do povo brasileiro, sendo lembrado como um ícone, herói e grande vencedor que foi.





## Quanto vale esse pokémon?

O que parecia apenas um jogo de celular acabou revelando um lado inesperado da tecnologia. Milhões de jogadores de Pokémon Go caminharam por parques, ruas e monumentos para capturar criaturas virtuais mas, sem perceber, também estavam ajudando a construir um **enorme banco de dados visual do mundo real**, algo que nem mesmo gigantes como Waze e Google Maps fizeram com tanta escala a partir de imagens geradas pelos próprios usuários.

Com as fotos e escaneamentos feitos durante o jogo, a empresa por trás do aplicativo reuniu mais de **30 bilhões de imagens** de diferentes cidades e lugares do planeta. Esse volume supera o tipo de coleta visual desses apps de navegação, que dependem mais de GPS, rotas e, no caso do Maps, de registros mais controlados como o Street View.

Essas imagens foram usadas para treinar sistemas de inteligência artificial capazes de entender e reconhecer ambientes físicos. O material alimenta um sistema chamado VPS (Visual Positioning System), que permite identificar a posição exata de um dispositivo comparando o que a câmera vê com um grande mapa visual armazenado. Em alguns casos, a precisão pode chegar a poucos centímetros, indo além do GPS usado por Waze e Google Maps.

Hoje, essa tecnologia já começa a sair do universo dos games. Empresas de robótica usam o sistema para orientar **robôs de entrega nas ruas**. Ou seja, enquanto milhões saíam para caçar Pokémon, também ajudavam a treinar uma IA capaz de enxergar o mundo real com **mais precisão do que os próprios apps de navegação**.





## O impacto da guerra no bolso do brasileiro

O impacto de conflitos internacionais pode chegar rapidamente ao dia a dia do consumidor, especialmente no preço dos combustíveis. Desde o início da guerra envolvendo os Estados Unidos, Irã e Israel, **o preço da gasolina subiu ao redor do mundo.** No Brasil subiu em média, cerca de R\$ 0,40 por litro, enquanto o diesel teve um aumento ainda mais expressivo, acumulando alta de aproximadamente 20%, com o litro chegando a quase **R\$ 7,30 em média no país.**

A escalada está ligada principalmente à instabilidade causada no Oriente Médio, que elevou o preço do barril de petróleo para perto de US\$ 120, impulsionado por ataques à infraestrutura petrolífera e pelo **fechamento do Estreito de Ormuz,** uma rota estratégica para o transporte global de petróleo. Quando há tensões nessa região, o valor

do petróleo sobe rapidamente, pressionando os preços dos combustíveis em todo o mundo.

No Brasil, o impacto é ainda mais sensível porque parte relevante do diesel consumido no país é importada — entre 20% e 30% da demanda nacional. Isso torna os preços internos mais vulneráveis às oscilações do mercado internacional.

Como o diesel é o principal combustível usado no transporte de cargas, o aumento tem efeito em cadeia na economia: eleva o custo dos fretes, encarece produtos e pressiona a inflação. Mesmo com medidas do governo federal, como a isenção de PIS/Cofins, subsídios ao setor e reforço da fiscalização para evitar preços abusivos, **os preços nos postos continuam em alta, refletindo principalmente a pressão externa.**

# LOLLAPALOOZA 2026



O Lollapalooza 2026, como sempre, foi marcado por grandes espetáculos, artistas como **Sabrina Carpenter, Tyler, The Creator, Lorde, Chappell Roan, Deftones e Skrillex** marcaram presença e moveram milhares de pessoas durante os três dias de festival para assistirem aos shows. Entretanto, por se tratar de um fluxo muito grande de pessoas, alguns problemas de logística como congestionamentos em regiões próximas e dificuldade para encontrar motoristas de aplicativo, junto de taxas muito altas, podem ter dado uma dor de cabeça para quem estava querendo se locomover na região.

A questão da mobilidade, aliás, costuma entrar no radar de quem frequenta festivais desse porte.

Não é raro ouvir relatos de que, ao final dos shows, sair do local pode ser quase tão desafiador quanto encarar horas em pé na grade. Com muita gente indo embora ao mesmo tempo, forma-se um fluxo intenso nas ruas próximas, o que naturalmente complica a vida de quem tenta pedir um carro por aplicativo.

Também é bastante comentado o aumento nas tarifas nesses momentos. Muita gente já espera que, em eventos grandes, o chamado **“preço dinâmico”** entre em ação, elevando bastante o valor das corridas. Em conversas e redes sociais, é comum ver pessoas dizendo que o custo pode subir várias vezes em relação ao normal, o que acaba desanimando ou forçando alternativas de última hora.

Outro ponto que costuma ser lembrado é a instabilidade da internet. Com uma multidão tentando usar o celular ao mesmo tempo, há quem diga que até abrir o aplicativo já vira um desafio. Isso contribui para atrasos e aumenta a sensação de confusão, já que nem todo mundo consegue organizar a volta para casa de forma rápida.

Diante disso, muita gente acaba recorrendo a estratégias conhecidas: caminhar alguns quarteirões para fugir do pico de demanda, combinar caronas com amigos ou até esperar um pouco mais para que o movimento diminua. São soluções que surgem quase como parte do “manual informal” de quem já passou por esse tipo de experiência.

# O que acontece depois da enchente?

Todos nos lembramos de 2024, quando aconteceram repetidas e violentas **enchentes no estado do Rio Grande do Sul**. Na ocasião, muitos carros foram abandonados em meio ao caos, estima-se que mais de 200 mil veículos foram danificados, gerando um prejuízo de 8 bilhões de reais.

As autoridades públicas tomaram algumas providências, muitos carros foram leiloados, outros foram parar em ferro-velhos, enquanto uma parte ainda ficou por meses aguardando perícia, liberação ou definição de destino. Em meio a esse cenário, além do prejuízo financeiro, ficou evidente também a falta de informação sobre como agir diante de situações como essa.

Muitos dos danos mais graves não aconteceram apenas pela enchente em si, mas por decisões tomadas depois. **Um dos erros mais comuns é tentar ligar o veículo após ele ter sido atingido pela água.** Quando isso acontece, o risco de calço hidráulico é altíssimo, podendo comprometer totalmente o motor e transformar um problema reparável em perda total. Outro ponto importante é a tentativa de atravessar áreas alagadas. Mesmo em trechos aparentemente rasos, a água pode esconder buracos, desníveis ou ter força suficiente para arrastar o veículo.

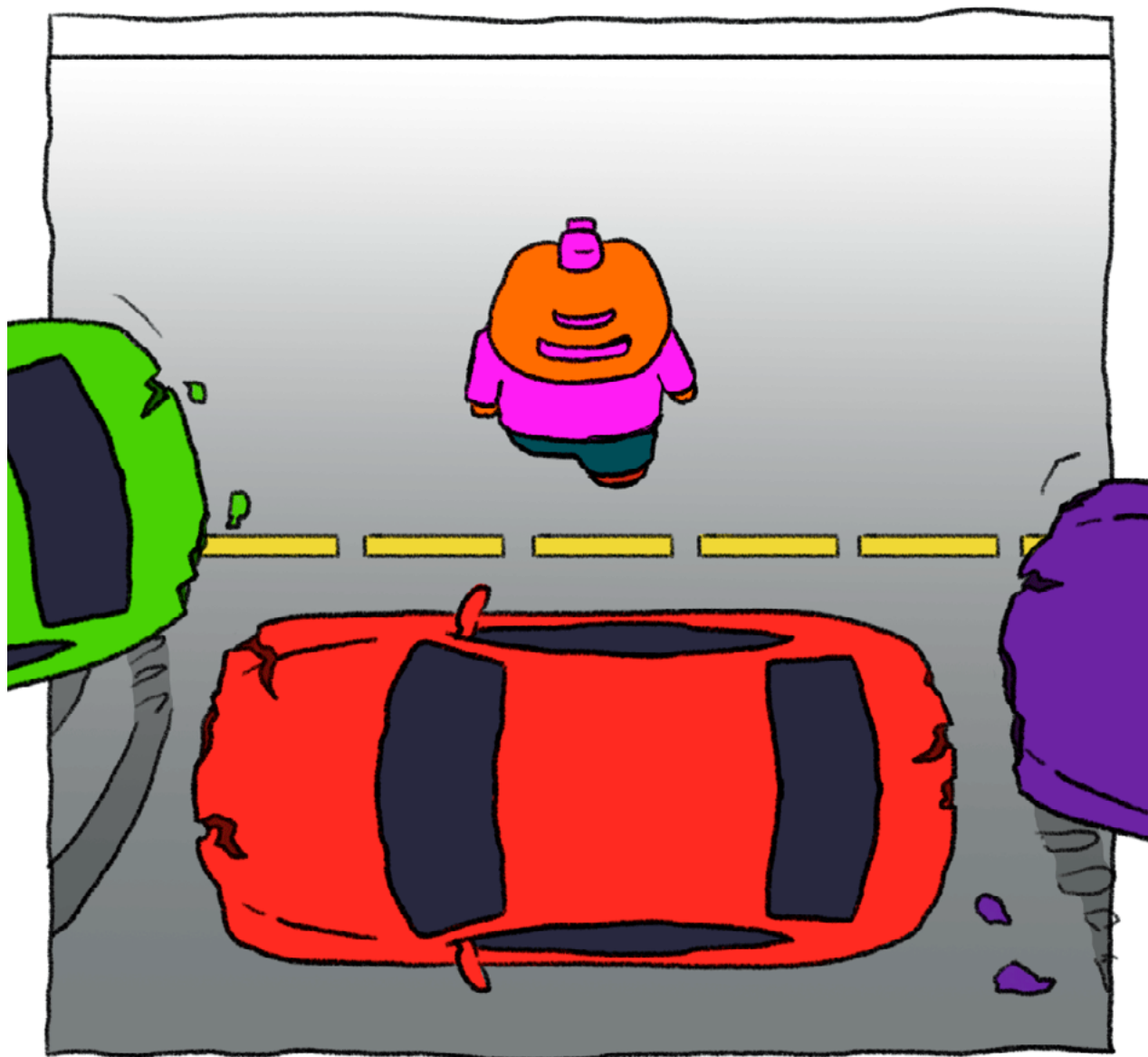
**Conte com os serviços da UB nas horas mais difíceis.  
Entre em contato conosco!**



# Ubinho

tirinha

PRIMEIRA BALIZA DO UBINHO...



# Ano de oportunidades

## Envie seu currículo

A UB está em constante crescimento e, com isso, novas oportunidades de trabalho surgem ao longo do ano. Atuamos hoje em Curitiba, Lapa (PR), Araucária (PR), Pinhais (PR), Colombo (PR), Rio Negrinho (SC), Pomerode (SC), Itajaí (SC), e estamos inaugurando um novo ponto de atendimento em Jaraguá do Sul (SC), ampliando

ainda mais nossa presença no Sul do país.

Esse movimento abre espaço para quem busca desenvolvimento profissional em um ambiente colaborativo, humano e em evolução constante. Temos oportunidades tanto no modelo **CLT quanto PJ**, de acordo com a função e o perfil da vaga.

Atualmente, contamos com vagas em diferentes áreas, como:

**Consultor(a)**

**Retenção**

Entre outras áreas administrativas e operacionais.

Se você tem interesse em começar 2026 em um ambiente colaborativo, com uma forma de trabalho que valoriza pessoas, aprendizado e crescimento conjunto, a UB pode ser o lugar certo para você.

Acesse o **LinkedIn da UB**, confira as vagas em aberto e candidate-se. Será um prazer conhecer sua trajetória, trocar experiências e, quem sabe, construir os próximos passos juntos.



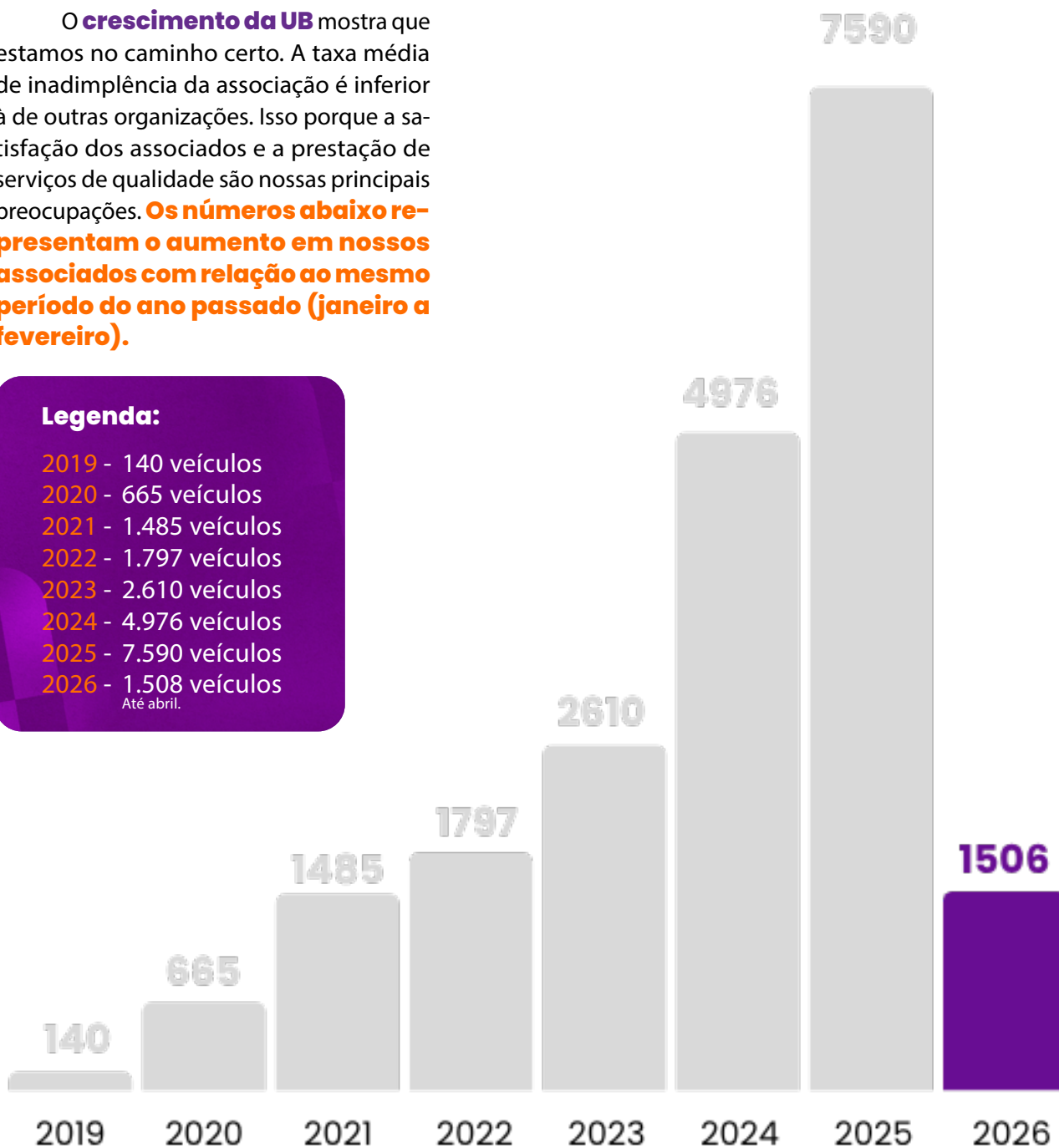
# Índices de crescimento

O **crescimento da UB** mostra que estamos no caminho certo. A taxa média de inadimplência da associação é inferior à de outras organizações. Isso porque a satisfação dos associados e a prestação de serviços de qualidade são nossas principais preocupações. **Os números abaixo representam o aumento em nossos associados com relação ao mesmo período do ano passado (janeiro a fevereiro).**

## Legenda:

2019 - 140 veículos  
2020 - 665 veículos  
2021 - 1.485 veículos  
2022 - 1.797 veículos  
2023 - 2.610 veículos  
2024 - 4.976 veículos  
2025 - 7.590 veículos  
2026 - 1.508 veículos

Até abril.



**ub proteção**  
veicular



 41 **4042 9748**  
 **ubproteção.com.br**

**Rua Waldemar Kost, 642,**  
**Hauer, Curitiba, Paraná**